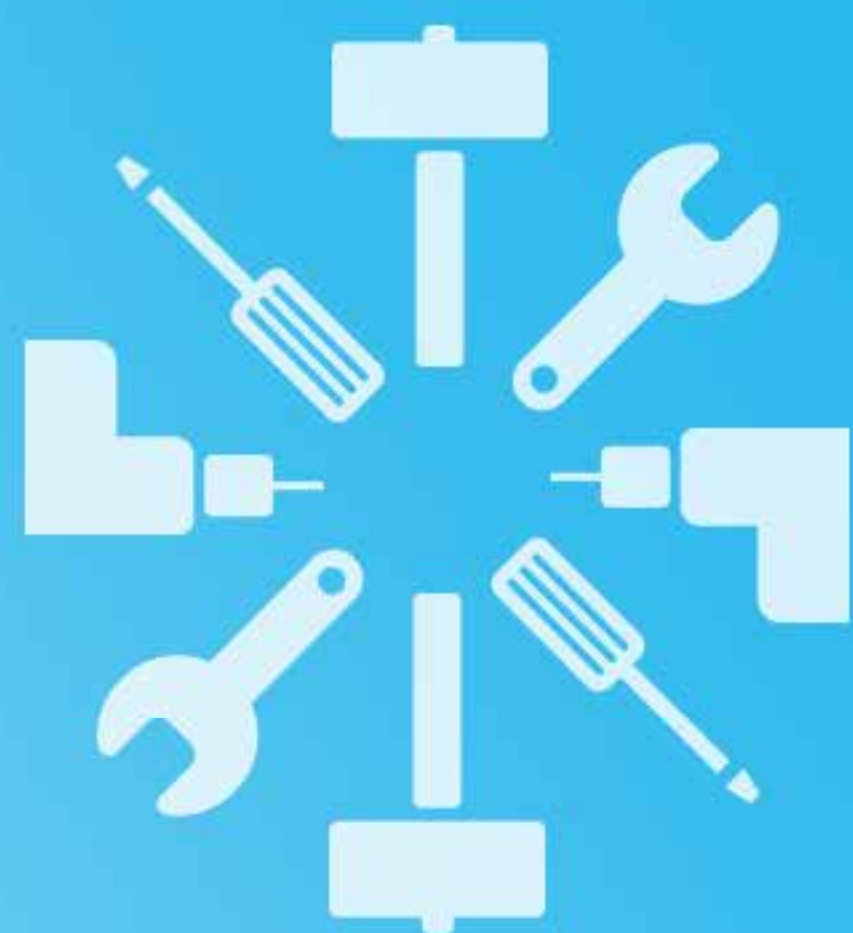


HIGOLD® 悍高

Creative Living, Soul !

快速安装指南

BV-Pro系列皮篮安装



创意家居 · 灵魂！

HIGOLD® 悍高



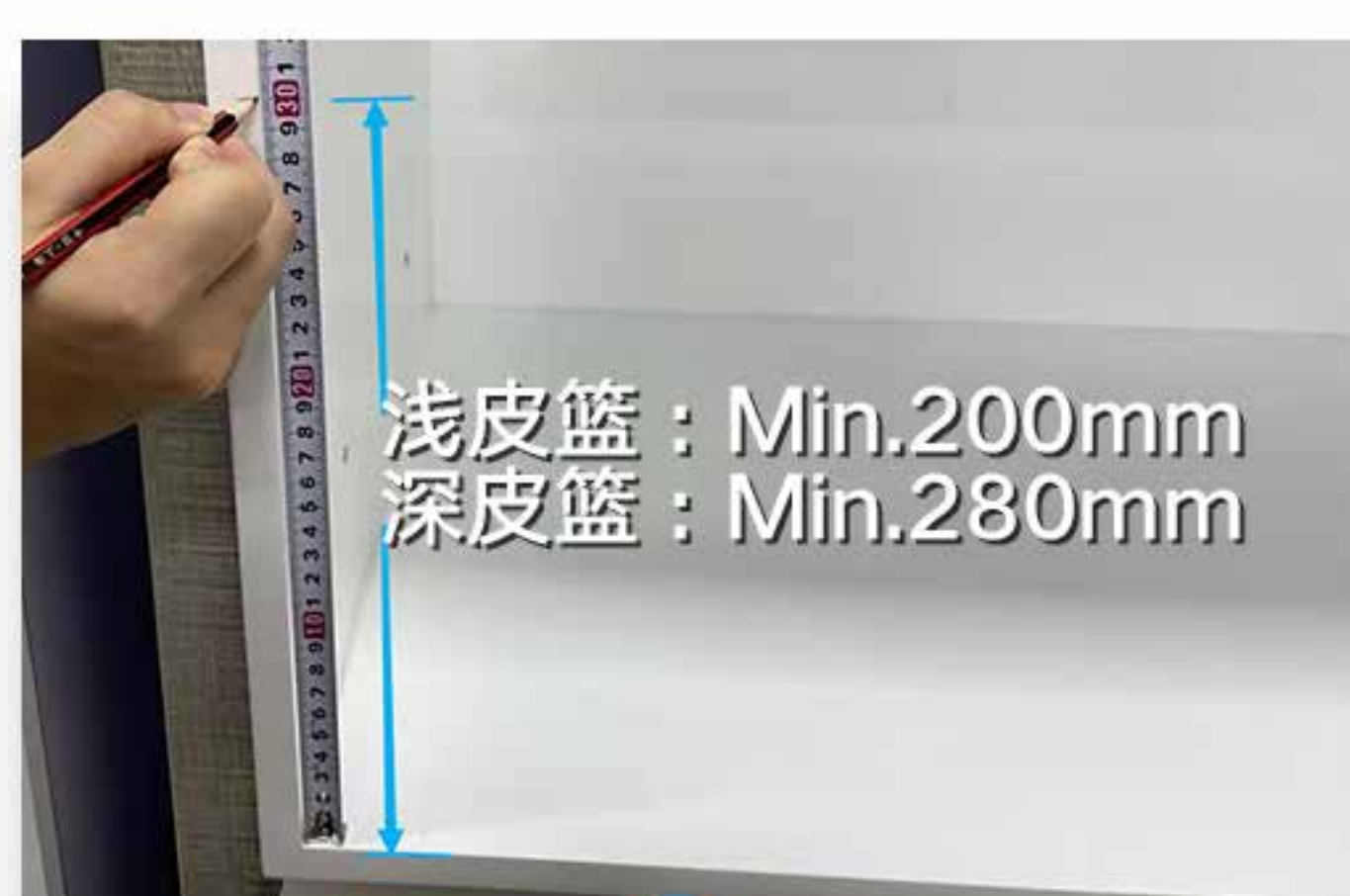
准备.

产品取出

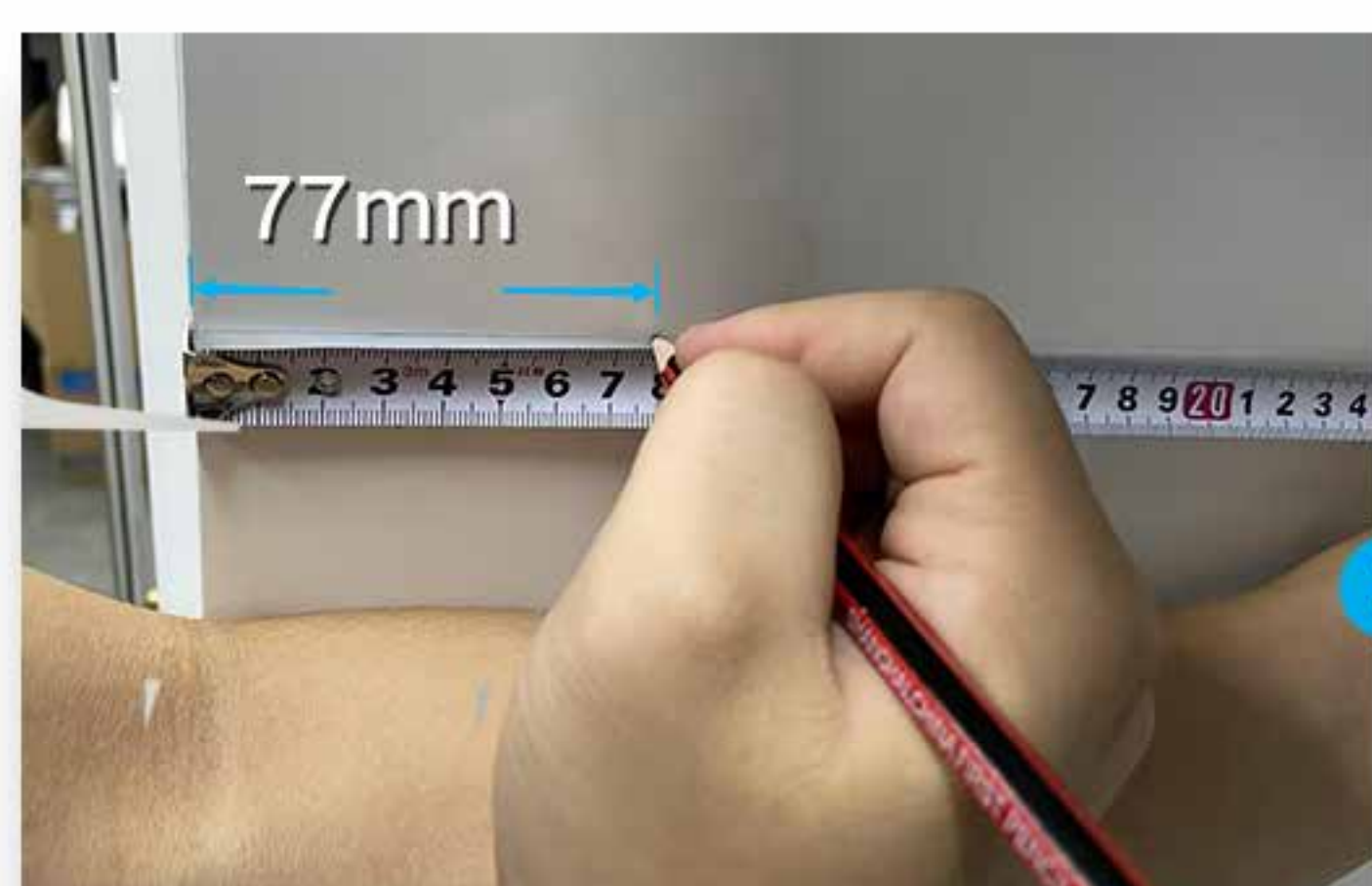


将产品与安装工具准备好
测量用卷尺、木工铅笔、十字螺丝刀等

1. 导轨安装



在柜体左右两侧同高度打点
并按打点在柜体内划线

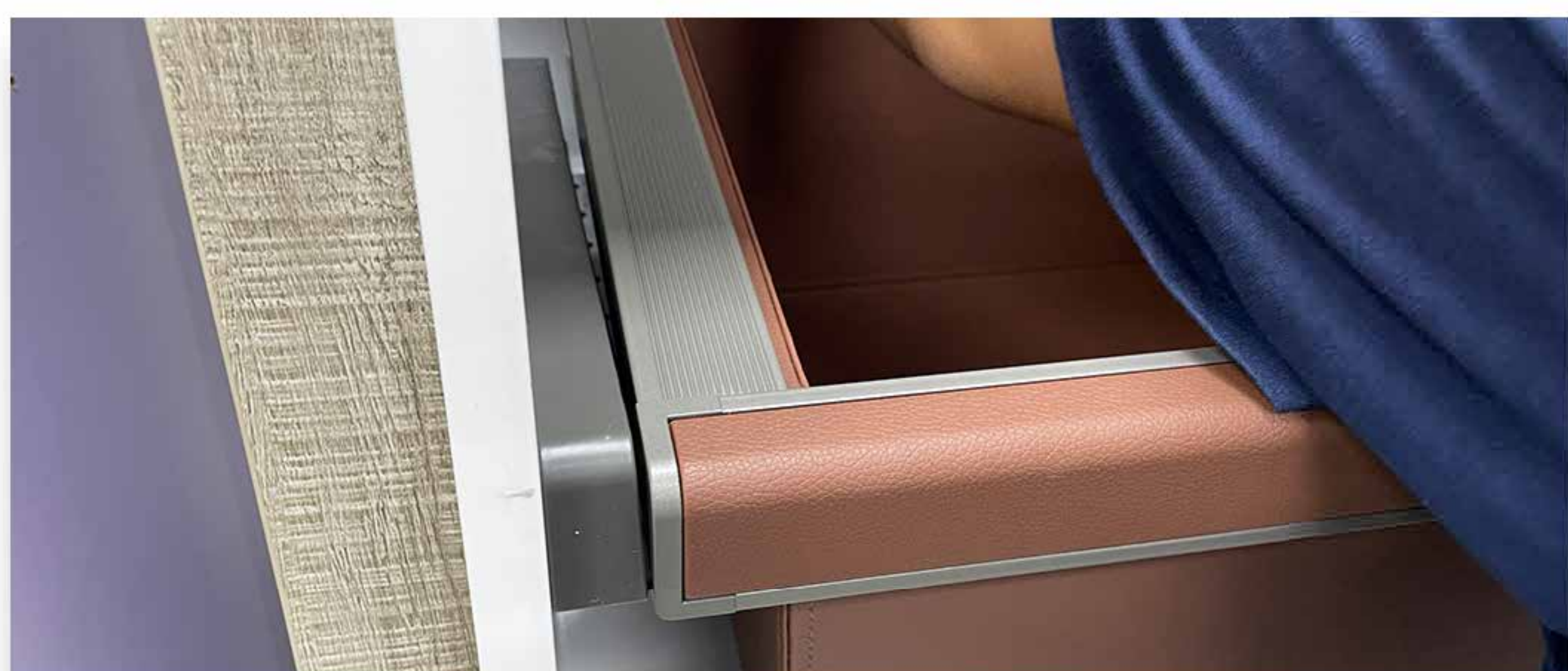


按说明书左柜体导轨安装孔打点
按打点位置，安装左导轨(右导距离同样)



导轨安装完成

2. 皮篮安装



皮篮安装槽顶与导轨顶接触放下皮篮
魔术贴黏贴牢固



装配完成
抽拉顺畅即可

完成 小提示

1. 安装前注意按指引选型和准备工具，所有的螺钉安装完全，确保牢固。
2. 装配时尽量确保预装公差。
3. 皮篮通常置于底层，包含：浅皮篮、深皮篮